

Sublisplash®

Colour in Motion

Einbindung PEDriver für Epson ET-2856 Series mit Sublisplash EPN+ Tinten in CorelDraw (ab X5)

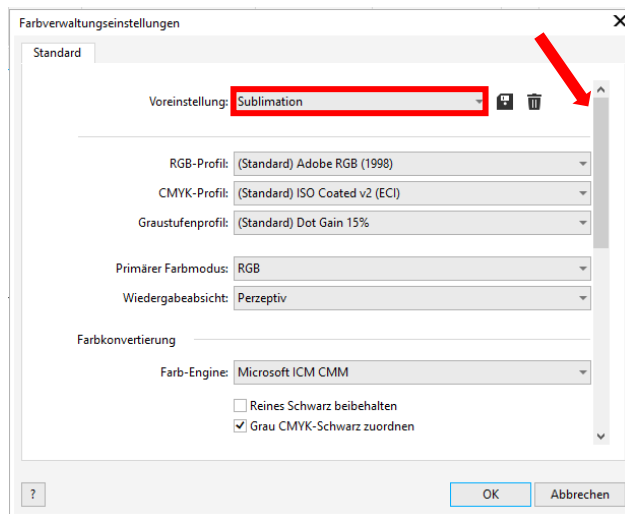
1. Farbeinstellungen in CorelDraw überprüfen



Starte CorelDraw.

Klicke in der Menüzeile auf „Extras“.

Mausklick auf „Farbverwaltung...“.



Prüfe ob im Feld „Voreinstellung:“ die Einstellung „Sublimation“ gewählt ist. Falls dies nicht der Fall sein sollte, öffne die Liste der Voreinstellungen mit Klick auf das Symbol „Pfeil nach unten“ im Eingabefeld und wähle dann die Einstellung „Sublimation“.

Überprüfe sicherheitshalber ob die Einstellungen korrekt sind. Die korrekten Einstellungen siehst Du im Screenshot links.

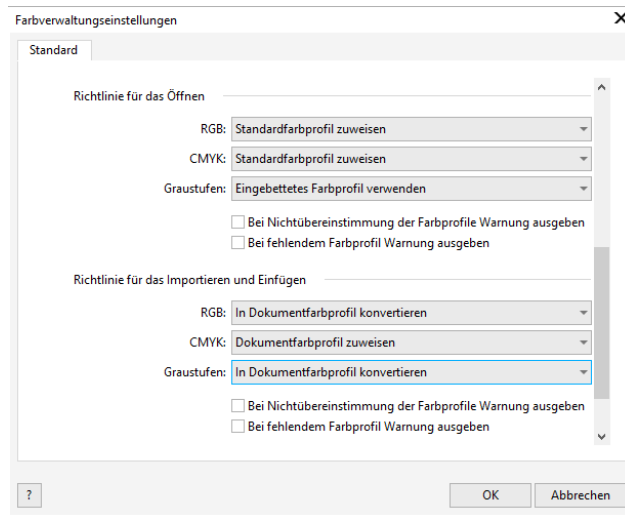
Da der gesamte Inhalt in dem Fenster nicht auf einmal dargestellt werden kann, mußt Du mit der **Scrolleiste** (markiert mit Pfeil) runterscrollen bis Du „**Richtlinie für das Öffnen**“ an oberster Position im Fenster siehst.

www.sublisplash.de

**Alle Warenzeichen, Produktnamen und Logos sind Eigentum der Jeweiligen Besitzer.
Alle hier nicht ausdrücklich gewährten Rechte bleiben vorbehalten.*

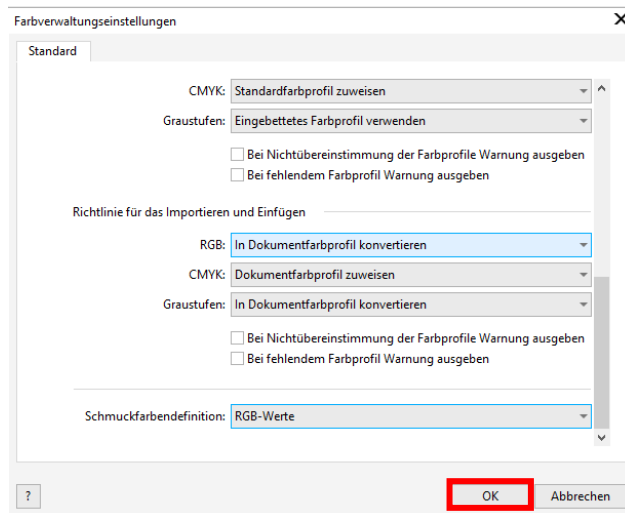
Sublisplash®

Colour in Motion



Auch hier prüfst Du ob die Einstellungen so sind wie in diesem Screenshot gezeigt.

Scrolle dann mit der **Scrollleiste** ganz nach unten.



Und final prüfst Du auch hier ob die Einstellungen so sind, wie Du sie in diesem Screenshot siehst.

Schließe jetzt das Fenster „Farbverwaltungseinstellungen“ mit Klick auf „OK“.

www.sublisplash.de

**Alle Warenzeichen, Produktnamen und Logos sind Eigentum der jeweiligen Besitzer.
Alle hier nicht ausdrücklich gewährten Rechte bleiben vorbehalten.*

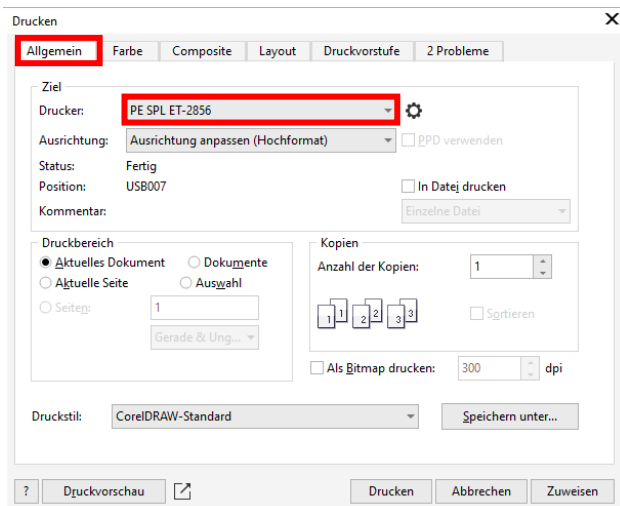
Sublisplash®

Colour in Motion

2. Laden einer Testdatei und Ausdruck über den PEDriver

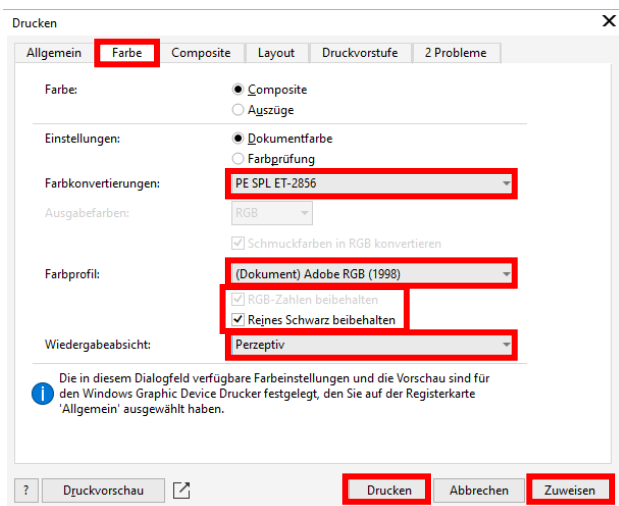
Starte CorelDraw und öffne eine beliebige Datei.

Klicke in der Menüzeile auf „Datei“ und dann im aufgeklappten Menü auf „Drucken...“ um den CorelDraw Druckdialog aufzurufen



Im Reiter „Allgemein“ wählst Du im Druckerfeld den „PE SPL ET-2856“ aus.

Wechsle dann per Klick in den Reiter „Farbe“.



Nimm die Einstellungen **exakt** so vor, wie Du sie in diesem Screenshot siehst. Achte besonders darauf, dass bei „Farbkonvertierungen:“ der Drucker „PE SPL ET-2856“ ausgewählt und bei „Farbprofil“ „(Dokument) Adobe RGB (1998)“ eingestellt ist.

Mit Klick auf „Zuweisen“ übernimmst Du die gemachten Einstellungen.

Um jetzt direkt zu drucken klicke mit der Maus auf „Drucken“.

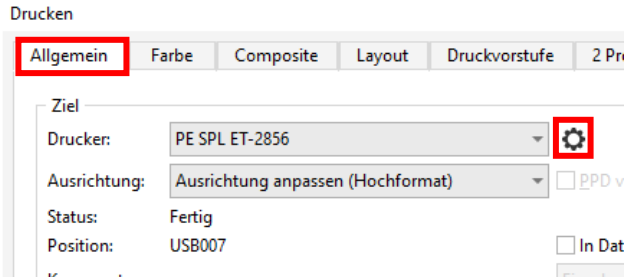
Praxistipp: Es empfiehlt sich vor dem Druck zu prüfen, ob die aktuell im Druckertreiber gewählte Druckvoreinstellung korrekt ist.

www.sublisplash.de

**Alle Warenzeichen, Produktnamen und Logos sind Eigentum der Jeweiligen Besitzer.
Alle hier nicht ausdrücklich gewährten Rechte bleiben vorbehalten.*

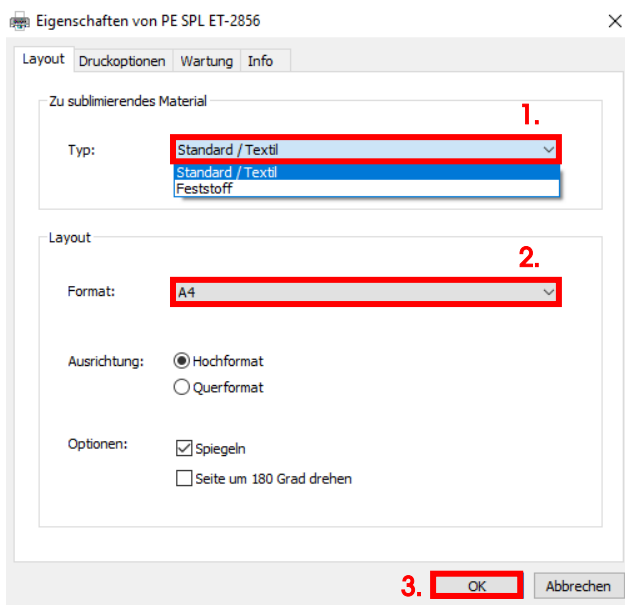
Sublisplash®

Colour in Motion



Wechsel wieder in den Reiter „Allgemein“.

Mit Klick auf das Symbol „Zahnrad“ rufst Du die „Eigenschaften von PE SPL ET-2856“ auf.

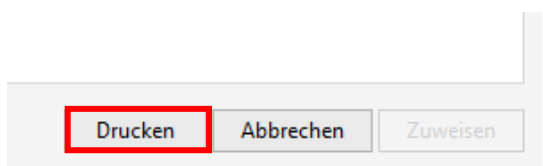


1. Wähle unter „Zu sublimierendes Material“ den Typ des Materials, auf dem Du Dein Motiv sublimieren möchtest. Möchtest Du zum Beispiel auf ChromaLuxe Platten sublimieren, wählst Du „Feststoff“, bei Kissenhüllen „Standard / Textil“ durch Mausklick aus.

2. Bei „Format:“ wählst Du die passende Papiergröße (Letter, A4, Tassenzuschnitt).

3. Bestätige die Auswahl mit Mausklick auf „OK“. Das Fenster „Eigenschaften von PE SPL ET-2856“ wird geschlossen.

Lege ein paar Blatt **SUBLIPRIME** Papier mit der unbedruckten Seite nach **vorne** in den Papierschacht des Druckers.



Mit Klick auf „Drucken“ startest Du den Ausdruck.

www.sublisplash.de

**Alle Warenzeichen, Produktnamen und Logos sind Eigentum der jeweiligen Besitzer.
Alle hier nicht ausdrücklich gewährten Rechte bleiben vorbehalten.*