

Sublisplash®

Colour in Motion

Erstinstallation Epson WF-C5210 mit Sublisplash EPN+ Tinten Sublisplash Driver Paket

Hinweis: Bitte überprüfe **regelmäßig** den Füllstand der Kartuschen und fülle gegebenenfalls Tinte nach. Für Folgeschäden durch Nichtbeachtung übernehmen wir keine Haftung!

1. Drucker erstbefüllen / initialisieren

Den Drucker auspacken und alle Transportsicherungen (blau) entfernen.

WICHTIG: Die kompletten Tintenhalter inkl. **oranger Transportsicherungen** rausnehmen (inkl. Klebeband!) und zur Seite legen. Diese Teile werden im Falle eines späteren Transports benötigt!



Als nächstes müssen die mitgelieferten Leerkartuschen befüllt werden. Bei der Befüllung ist es wichtig die **richtige** Tintenfarbe in den **entsprechenden** Tank zu füllen! Die jeweils einzufüllende Tintenfarbe ist auf dem Aufkleber auf der Leerkartusche aufgedruckt. Die Farbkürzel haben dabei folgende Bedeutung:

K = (Black), C = (Cyan), M = (Magenta), Y = (Yellow)

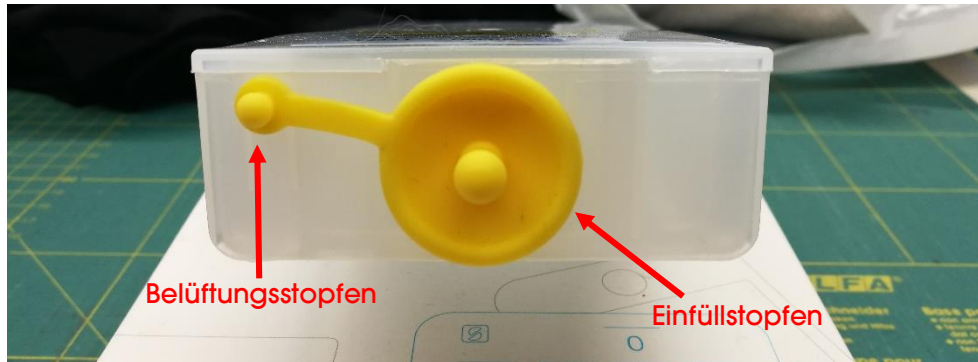
www.sublisplash.de

*Alle Warenzeichen, Produktnamen und Logos sind Eigentum der jeweiligen Besitzer.
Alle hier nicht ausdrücklich gewährten Rechte bleiben vorbehalten.

Sublisplash®

Colour in Motion

Zum Befüllen der einzelnen Kartuschen jeweils den **Einfüllstopfen** und **Belüftungsstopfen** entfernen. Die Kartusche mit **125ml Sublisplash EPN+ Tinte** der richtigen Farbe befüllen. Nach der Befüllung den **Einfüllstopfen** wieder einsetzen.



Damit die vorhandene Luft entweichen und sich die Tinte 'beruhigen' kann, die Kartusche nach dem Befüllen hochkant halten (**Belüftungsstopfen immer noch entfernt!**) und ca. **10x leicht** schütteln. Die Kartusche dann für ca. **5min hochkant** stehen lassen.



Wir zeigen hier den Befüllvorgang am Beispiel der Farbe **YELLOW**. Bitte befülle die restlichen Kartuschen entsprechend.

www.sublisplash.de

**Alle Warenzeichen, Produktnamen und Logos sind Eigentum der jeweiligen Besitzer.
Alle hier nicht ausdrücklich gewährten Rechte bleiben vorbehalten.*

Sublisplash®

Colour in Motion

Die fertig befüllten Kartuschen werden nun in die entsprechenden Aufnahmeschächte des Druckers eingesetzt und durch leichten Druck verriegelt. Möchte man die Kartuschen zum Nachfüllen rausnehmen genügt ein leichter Druck und die Kartusche wird durch die eingebaute Feder entriegelt und kann rausgenommen werden.

Bitte unbedingt darauf achten, daß die richtige Tintenkartusche sich in dem jeweiligen Schacht befindet und die Belüftungsstopfen entfernt sind!



Nach nochmaliger Prüfung ob wirklich alle Transportsicherungen entfernt wurden kann der Drucker am Strom angeschlossen und eingeschaltet werden.

www.sublisplash.de

**Alle Warenzeichen, Produktnamen und Logos sind Eigentum der jeweiligen Besitzer.
Alle hier nicht ausdrücklich gewährten Rechte bleiben vorbehalten.*

Subsplash®

Colour in Motion

2. Druckersoftware installieren

Lade den passenden Treiber für Deine Betriebssystemversion (Win10 32bit oder Win10 64bit) direkt von der Epson Homepage runter und speichere diesen.

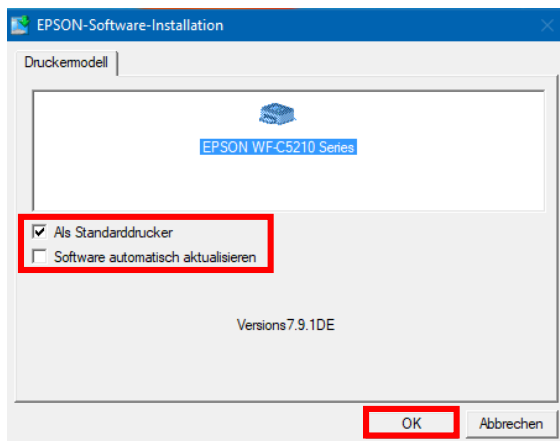
Link zur Win10 32bit Version des Treibers:

<https://download.epson-europe.com/pub/download/6291/epson629167eu.exe>

Link zur Win10 64bit Version des Treibers:

<https://download.epson-europe.com/pub/download/6291/epson629168eu.exe>

Starte das Setup durch Doppelklick auf die EXE Datei. Nach kurzer Zeit erscheint folgendes Fenster:



Soll der Drucker als Standarddrucker eingerichtet werden, lass' den Haken bei „Als Standarddrucker“ gesetzt. Ansonsten entferne den Haken.

Der Haken bei „Software automatisch aktualisieren“ muss **unbedingt** ENTFERNT werden!

Mit Klick auf „OK“ geht es weiter im Setup.

Folge den weiteren Anweisungen. Nach Beendigung des Setups empfiehlt es sich den Computer neu zu starten.

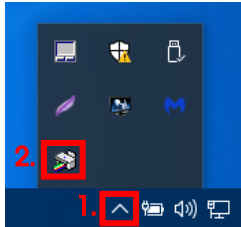
www.subsplash.de

**Alle Warenzeichen, Produktnamen und Logos sind Eigentum der jeweiligen Besitzer.
Alle hier nicht ausdrücklich gewährten Rechte bleiben vorbehalten.*

Sublisplash®

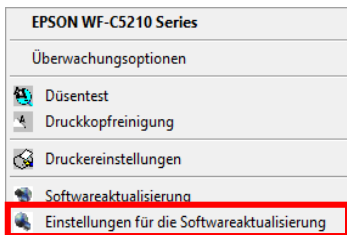
Colour in Motion

Die Epson Software sucht automatisch in einem festgelegten Zeitraum nach Aktualisierungen. Da dieses zu Problemen führen kann schalten wir es wie folgt aus:

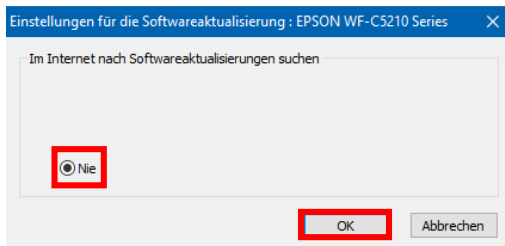


1. Mausklick auf das Symbol „Pfeil nach oben“ in der Statusleiste.

2. Klick mit **rechter** Maustaste auf das Symbol „Statusmonitor“ passend zu Deinem Drucker.



Klick mit **rechter** Maustaste auf „Einstellungen für die Softwareaktualisierung“.



Aktiviere die Option „Nie“ durch Mausklick.

Bestätige mit Klick auf „OK“.

www.sublisplash.de

**Alle Warenzeichen, Produktnamen und Logos sind Eigentum der jeweiligen Besitzer.
Alle hier nicht ausdrücklich gewährten Rechte bleiben vorbehalten.*

Sublisplash®

Colour in Motion

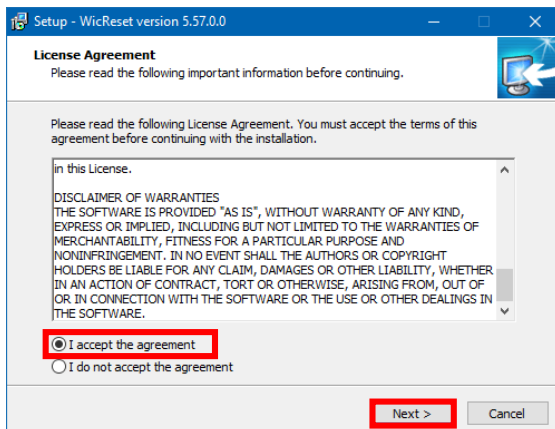
3. WIC Reset Utility installieren und Drucker in Betrieb nehmen

Lade das WIC Reset Utility direkt von der Homepage runter und speichere es auf dem PC.

Link zum WIC Reset Utility:

<http://www.2manuals.com/WIC/wicreset.exe>

Starte das Setup durch Doppelklick auf die EXE Datei.



Aktiviere die Option „I accept the agreement“ durch Mausklick.

Klick auf „Next >“ schließt das Fenster.

Folge den weiteren Anweisungen des Setups bis zu diesem Fenster:



Achte darauf, daß der Haken bei „Launch WicReset“ gesetzt ist.

Klick auf „Finish“ beendet das Setup und startet das WIC Reset Utility.

Das WIC Reset Utility prüft ob eine neuere Version vorhanden ist. Gegebenenfalls wird die neue Version geladen und das WIC Reset Utility beendet und neu gestartet.

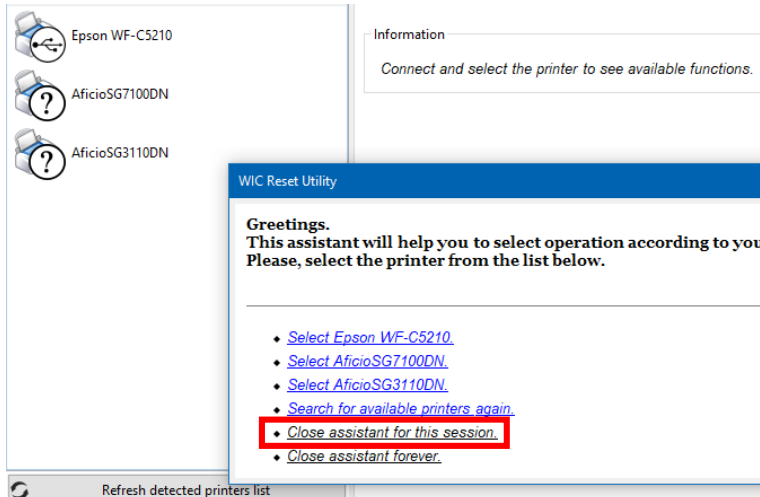
www.sublisplash.de

**Alle Warenzeichen, Produktnamen und Logos sind Eigentum der jeweiligen Besitzer.
Alle hier nicht ausdrücklich gewährten Rechte bleiben vorbehalten.*

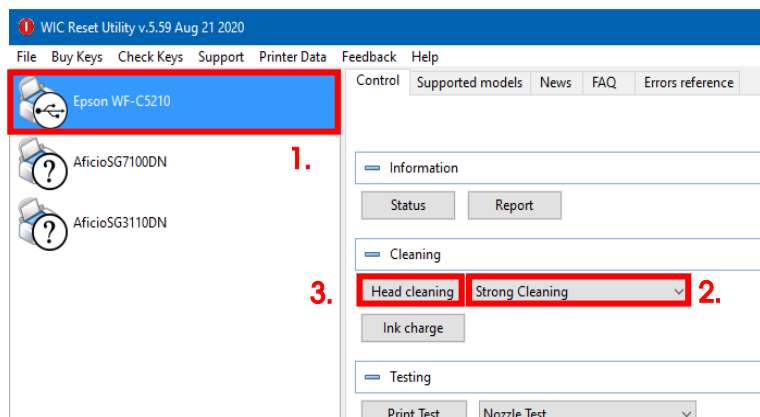
Sublisplash®

Colour in Motion

Nach dem Start erscheint folgendes Fenster:



Klicke mit der Maus auf „Close assistant for this session.“.



1. Mausklick auf „Epson WF-C5210“.

2. In den Optionen bei „Cleaning“ „Strong Cleaning“ auswählen.

3. Mausklick auf „Head cleaning“.

Diesen Schritt wiederholst Du insgesamt **3x!**

Warte jeweils bis ein Durchgang abgeschlossen ist bevor der nächste gestartet wird.

Nach Beendigung des **dritten Durchgangs** wird nun geprüft ob das Tintensystem bereits vollständig gefüllt wurde und somit einsatzbereit ist.

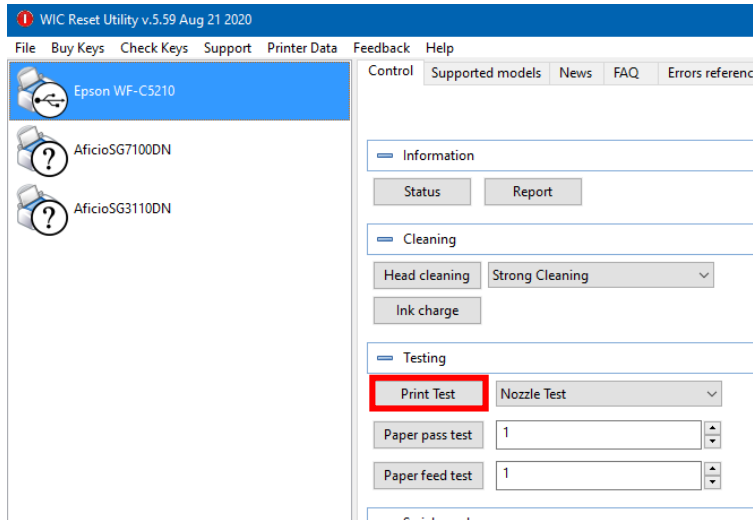
www.sublisplash.de

**Alle Warenzeichen, Produktnamen und Logos sind Eigentum der jeweiligen Besitzer.
Alle hier nicht ausdrücklich gewährten Rechte bleiben vorbehalten.*

Sublisplash®

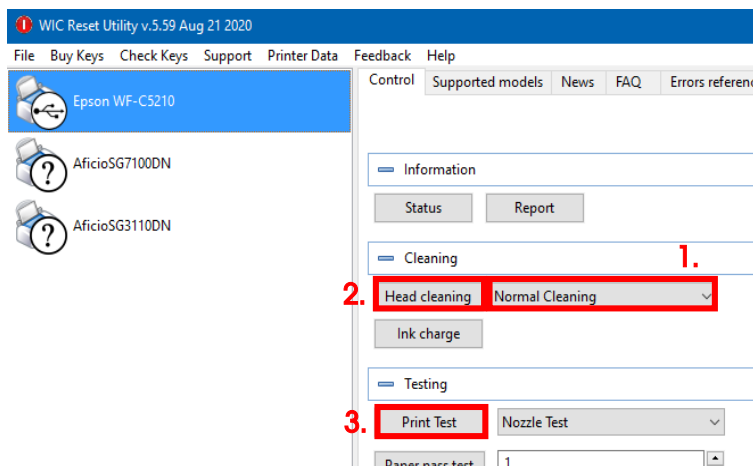
Colour in Motion

Lege dazu bitte ein paar Bogen A4 Papier in die Kassette (normales Kopierpapier reicht).



Klicke mit der Maus auf „Print Test“ um einen Düsentest zu drucken.

Sollte der Düsentest nicht vollständig sein musst Du jetzt Druckkopfreinigungen durchführen:



1. In den Optionen „Normal Cleaning“ auswählen.
2. Mausklick auf „Head cleaning“. Warte bis der Vorgang beendet ist.
3. Klicke mit der Maus auf „Print Test“ um einen Düsentest zu drucken.

Ist der Düsentest **nicht** in Ordnung wiederholst Du die Schritte **2 und 3** noch **max. 3x**. Lass' den Drucker danach für ca. **1 Stunde** stehen damit die Tinte sich beruhigen kann.

Danach druckst Du einen Düsentest (Schritt 3) und wiederholst gegebenenfalls die Schritte 2 und 3.

Das WIC Reset Utility kann nun beendet werden.

www.sublisplash.de

**Alle Warenzeichen, Produktnamen und Logos sind Eigentum der jeweiligen Besitzer.
Alle hier nicht ausdrücklich gewährten Rechte bleiben vorbehalten.*

Sublisplash®

Colour in Motion

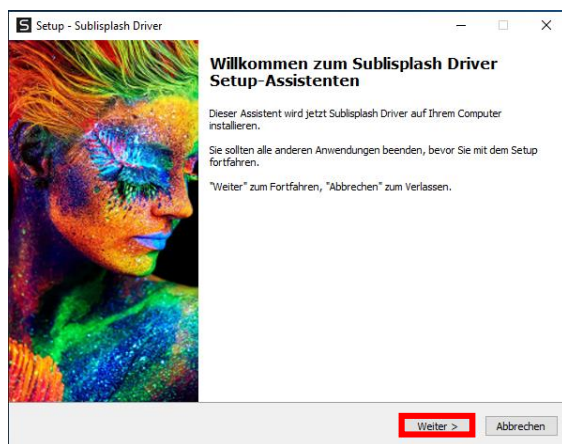
4. Installation des Sublisplash Driver Pakets

Lade das **SublisplashDriver Setup** direkt über den Link

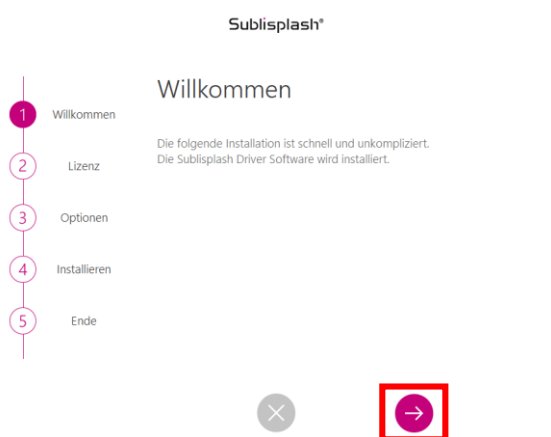
<https://sublisplash.printhequipment.de/SublisplashDriver.exe>

runter und speichere es auf Deinem Computer.

Starte das Setup durch Doppelklick auf die EXE. Nach kurzer Zeit erscheint folgendes Fenster:



Klicke auf „Weiter“ um fortzufahren.



Klick auf Symbol „Pfeil nach rechts“.

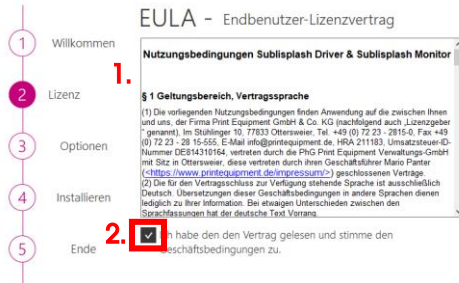
www.sublisplash.de

**Alle Warenzeichen, Produktnamen und Logos sind Eigentum der jeweiligen Besitzer.
Alle hier nicht ausdrücklich gewährten Rechte bleiben vorbehalten.*

Sublisplash®

Colour in Motion

Sublisplash*



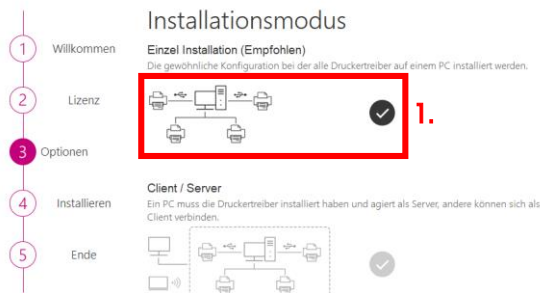
1. Lies` Dir die Nutzungsbedingungen sorgfältig durch.

2. Durch Setzen des Hakens stimmst Du dem „Endbenutzer-Lizenzvertrag“ zu. Ohne Deine Zustimmung kannst Du nicht fortfahren.

3. Klick auf Symbol „Pfeil nach rechts“.



Sublisplash*



1. Wähle bitte den Installationsmodus „Einzel Installation (Empfohlen)“ durch Klick auf das Symbol aus.

2. Klick auf Symbol „Pfeil nach rechts“.



Sublisplash*



Das Sublisplash Driver Paket wird installiert.

www.sublisplash.de

*Alle Warenzeichen, Produktnamen und Logos sind Eigentum der jeweiligen Besitzer.
Alle hier nicht ausdrücklich gewährten Rechte bleiben vorbehalten.

Sublisplash®

Colour in Motion

Sublisplash*



Installation erfolgreich beendet



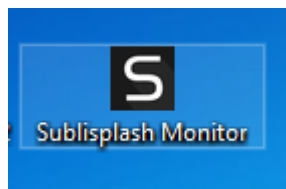
Danke für das Installieren des Sublisplash Magic Driver.

Nach Abschluss der Installation erscheint die Meldung „Installation erfolgreich beendet“.

Schließe diese mit Klick auf das Symbol „Schließen“.



Die Installation des **Sublisplash Driver Pakets** ist hiermit abgeschlossen. Die Software muss jetzt noch auf Dich **lizenziert** werden.



Auf Deinem Desktop befindet sich jetzt die Verknüpfung „Sublisplash Monitor“. Starte den **Sublisplash Monitor** mit Doppelklick auf die Verknüpfung.



Du hast von uns Deinen **Lizenzschlüssel** für das **Sublisplash Driver Paket** erhalten.

Gib` den Lizenzschlüssel bitte jetzt hier ein.

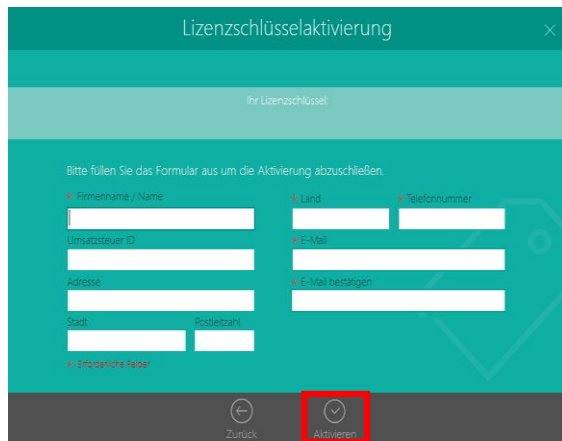
Der von Dir eingegebene Lizenzschlüssel wird online geprüft.

www.sublisplash.de

**Alle Warenzeichen, Produktnamen und Logos sind Eigentum der jeweiligen Besitzer. Alle hier nicht ausdrücklich gewährten Rechte bleiben vorbehalten.*

Sublisplash®

Colour in Motion



Nach erfolgreicher Prüfung des Lizenzschlüssels erscheint das Formular „Lizenzschlüsselaktivierung“.

Füll' das Formular entsprechend aus. **Hinweis:** Die mit einem roten * markierten Felder sind unbedingt auszufüllen! Achte besonders darauf, daß die **eMail-Adresse** korrekt ist.

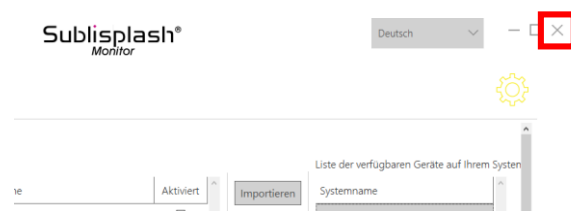
Bestätige Deine Eingaben mit Klick auf das Symbol „Aktivieren“.



Bei erfolgreicher Lizenzierung erscheint die Meldung „Lizenzschlüssel Registrierung erfolgreich abgeschlossen“. Die Datei „Sublisplash Driver.pdf“ wurde auf Deinem Desktop angelegt. Sie enthält wichtige Informationen zur Lizenzierung und besonders wichtig; Den **Aktivierungscode**. Du kannst Dir diese Informationen durch Klick auf das Symbol „Drucken“ auch ausdrucken.

Klick auf das Symbol „Start“ beendet den Lizenzierungsvorgang und startet den **Sublisplash Monitor**.

Wichtig: Speichere die Datei „Sublisplash Driver.pdf“ an einen sicheren Ort. Die enthaltenen Informationen, besonders der **Aktivierungscode**, sind z. Bsp. für eine Neuinstallation **unbedingt notwendig!**



Beende den „Sublisplash Monitor“ mit Klick auf das „Kreuz“.

www.sublisplash.de

**Alle Warenzeichen, Produktnamen und Logos sind Eigentum der jeweiligen Besitzer. Alle hier nicht ausdrücklich gewährten Rechte bleiben vorbehalten.*

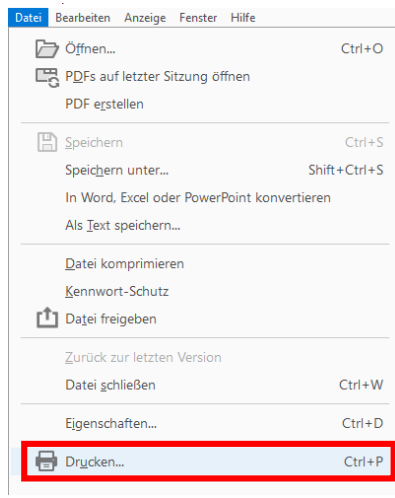
Subsplash®

Colour in Motion

5. Wie drucke ich mit dem Subsplash Driver Paket?

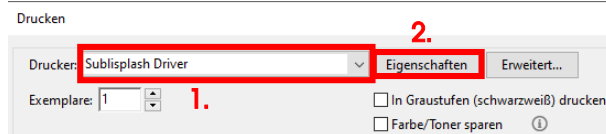
Das **Subsplash Driver Paket** wurde entwickelt um aus jedem Programm **farbecht** (ICC-Farbprofil basierend) ausdrucken zu können. Wir beschreiben hier beispielhaft den Ausdruck eines PDF aus dem **Adobe Acrobat Reader** auf Deinem **Epson WF-C5210** Drucker.

Starte den Acrobat Reader und lade ein beliebiges PDF.



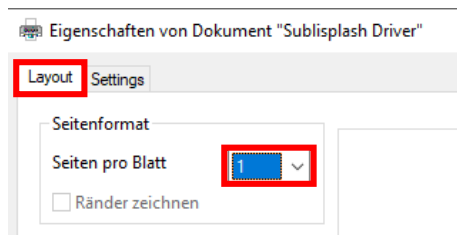
Klicke im Menü „Datei“ auf „Drucken...“.

Das Fenster „Drucken“ wird geöffnet.



1. Wähle „Subsplash Driver“ bei „Drucker:“.

2. Klick auf „Eigenschaften“.



Im Reiter „Layout“ kannst Du festlegen wie viele Seiten des PDF auf **EIN** Blatt gedruckt werden sollen. Der Standardwert ist „1“.

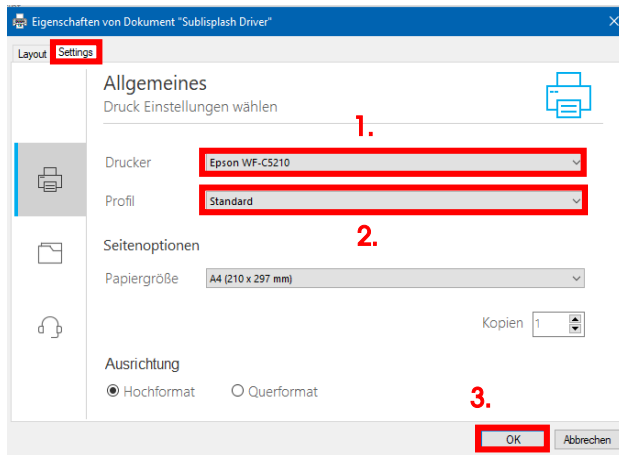
Wechsle per Mausclick zum Reiter „Settings“.

www.subsplash.de

**Alle Warenzeichen, Produktnamen und Logos sind Eigentum der jeweiligen Besitzer.
Alle hier nicht ausdrücklich gewährten Rechte bleiben vorbehalten.*

Sublisplash®

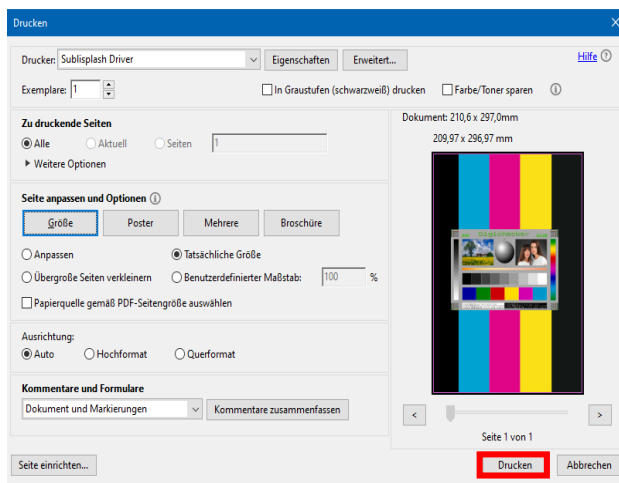
Colour in Motion



1. Wähle Deinen Drucker.

2. Wähle das gewünschte **Druckprofil**. Wir nehmen für dieses Beispiel „Standard“.

3. Bestätige mit Klick auf „OK“ Deine gemachten Einstellungen.



Wieder zurück im Fenster „Drucken“ schickst Du mit Klick auf die Schaltfläche „Drucken“ dein PDF an den **Sublisplash Monitor**.

www.sublisplash.de

**Alle Warenzeichen, Produktnamen und Logos sind Eigentum der jeweiligen Besitzer.
Alle hier nicht ausdrücklich gewährten Rechte bleiben vorbehalten.*

Sublisplash®

Colour in Motion

Der **Sublisplash Monitor** öffnet sich und zeigt Dir die **Liste der Druckjobs** an.

Sublisplash® Monitor



Deutsch

Menü

Jobs

Automatisches Spoolen

Suche...

Job ID	Datum	Quelle	Drucker	Format	Gespiegelt	Seiten Kopien	
000080	06.01.2021 14:31:12	WEBDESIGN3 CMYK Testfile.pdf	Epson WF-C5210 Standard	210 x 297 mm on A4	✓	1 1	 

In der Sektion „**Drucker**“ könntest Du jetzt noch den Drucker und/oder das Druckprofil ändern. Den Druckjob könntest Du löschen mit Klick auf das Symbol „**Papierkorb**“.

Klicke auf das Symbol „**Drucker**“ (mit Pfeil gekennzeichnet). Der Job wird gedruckt und verschwindet aus der **Liste der Druckjobs**.

Der **Sublisplash Monitor** archiviert automatisch alle gedruckten Jobs. Wenn Du auf den Reiter „**Verlauf**“ klickst öffnet sich das „**Archiv der Druckjobs**“. Du kannst den Job durch Klick auf das Symbol „**Drucker**“ (1.) nochmal drucken oder mit Klick auf das Symbol „**Papierkorb**“ (2.) endgültig löschen.

Sublisplash® Monitor

Deutsch





Menü

Jobs

Verlauf

Archivierte Druckjobs [2]

Suche...

Job ID	Datum	Quelle	Drucker	Format	Gespiegelt	Seiten Kopien	
000080	06.01.2021 14:31:12	WEBDESIGN3 CMYK Testfile.pdf	Epson WF-C5210 Standard	210 x 297 mm on A4	✓	1 1	 
000079	29.12.2020 11:02:32	WEBDESIGN3 Maske XL EaglesMC.psd	Ricoh 7100 Standard	297 x 420 mm on A3	✓	1 10	 

Hiermit hast Du die Erstinstallation für Deinen Epson WF-C5210 Drucker mit **Sublisplash EPN+** Tinten sowie die Einsteinerichtung für das **Sublisplash Driver Paket** vorgenommen.

www.sublisplash.de

**Alle Warenzeichen, Produktnamen und Logos sind Eigentum der jeweiligen Besitzer.
Alle hier nicht ausdrücklich gewährten Rechte bleiben vorbehalten.*