

Sublisplash®

Colour in Motion

Erstinstallation PE Driver Epson ET-2856 Series mit Sublisplash EPN+ Tinten CorelDraw (ab X5)

1. Drucker aufstellen / erstbefüllen / initialisieren

Bitte befolge alle Setupschritte so wie im Faltblatt „ET-2850 Series DE Hier starten“ beschrieben.

Um einen einwandfreien Betrieb zu gewährleisten, müssen noch ein paar Einstellungen am Drucker vorgenommen werden. Es folgt eine prinzipielle Einweisung in die Bedienung:

1. Bedienfeld / LCD Display



Bedeutung der Bedienfeldtasten:

- 1: Zeigt die Startseite an.
- 2: LCD Display. Zeigt Menüs und Meldungen an. Verwende die Tasten am Bedienfeld zur Auswahl eines Menüs oder zum Vornehmen von Einstellungen.
- 3: Kehrt zum vorherigen Bildschirm zurück.
- 4: Verwende die Tasten ▲, ▼, ◀, ▶, um den Fokus auf das Ziel zu bewegen und drücke dann OK, um das gewählte Menü zu öffnen oder Einstellungen vorzunehmen bzw. Einstellungen zu bestätigen.
- 5: Stoppt den aktuellen Vorgang.

www.sublisplash.de

*Alle Warenzeichen, Produktnamen und Logos sind Eigentum der Jeweiligen Besitzer.
Alle hier nicht ausdrücklich gewährten Rechte bleiben vorbehalten.

Sublisplash®

Colour in Motion

Anleitung LCD Display:

Menüs und Meldungen werden auf dem LCD Display angezeigt. Durch Drücken der Tasten ▲ ▼ ◀ ▶ kannst du ein Menü oder eine Einstellung auswählen.



Mit den Pfeilen ◀ und ▶ (2) kann, wenn sie angezeigt werden, durch die einzelnen Menüsymbole und Einstellungen geblättert werden. Auf dem Startbildschirm wird der aktuell ausgewählte Menüpunkt umrahmt dargestellt (1).

Nach Auswahl einer Funktion / Menüpunkts werden die relevanten Tasten angezeigt (3).

Zum Einstellen Deines Druckers wähle bitte den Menüpunkt „Einstellungen“ und bestätige Deine Auswahl mit der Taste „OK“.

Auf der nächsten Seite findest Du die zu ändernden Parameter für das Menü „Einstellungen“.

Tipp: Der Einfachheit halber druck' Dir die Seite aus und nimm die Einstellungen am Drucker vor.

www.sublisplash.de

*Alle Warenzeichen, Produktnamen und Logos sind Eigentum der Jeweiligen Besitzer.
Alle hier nicht ausdrücklich gewährten Rechte bleiben vorbehalten.

Sublisplash®

Colour in Motion

Einstellungen ET-2856

Einstellungen:

Druckereinstellungen (2/9)

Papierquelleneinst. (1/9)

Papiereinstellung (1/4)

Papierformat (1/2) **A4**

Papiersorte (2/2) **NORMALPAPIER**

A4/Letter-Auto-Wechsel (2/4) **AUS**

Fehlerhinweis (3/4)

Papiergrößenhinweis (1/2) **AUS**

Papiertyphinweis (2/2) **AUS**

Auto-Anzeige Papiereinrichtung (4/4) **AUS**

Lautlosmodus (2/9) **AUS**

Abschalteinst. (3/9)

Abschalten, falls inaktiv (1/2) **AUS**

Abschalten, falls getrennt (2/2) **AUS**

Schlaffimer (6/9) **20 min**

Auto Fehlerbehebung (7/9) **AUS**

Tintentrockenzeit (8/9) **LANG**

PC-Verbindung via USB (9/9) **AKTIV.**

www.sublisplash.de

*Alle Warenzeichen, Produktnamen und Logos sind Eigentum der jeweiligen Besitzer.
Alle hier nicht ausdrücklich gewährten Rechte bleiben vorbehalten.

Sublisplash®

Colour in Motion

2. Druckersoftware installieren

Hinweis: Der original Epson Druckertreiber muss **nicht** installiert werden.

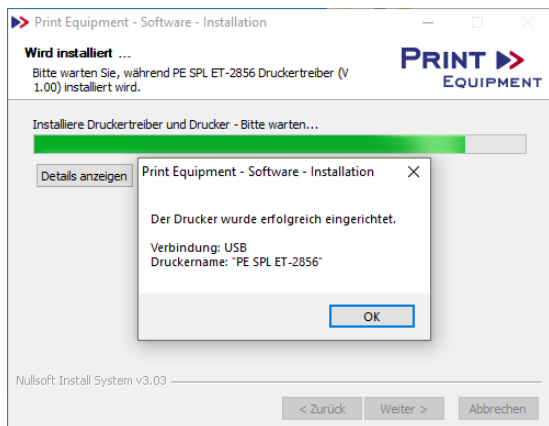
Lade den Print Equipment Treiber für Deinen Drucker von unserer Seite runter und speichere diesen.

Downloadlink zum Print Equipment Win10 Treiber (Win10 64bit):

<https://sublisplash.printequipment.de/driver/2856/pe642856eu.exe>

Bevor Du das Setup startest, verbinde den Drucker per USB mit Deinem PC und schalte den Drucker an. Starte danach das Setup durch Doppelklick auf die EXE Datei.

Nach kurzer Zeit erscheint das Setup Fenster. Folge den weiteren Anweisungen.



Wurde der Drucker korrekt eingerichtet erscheint der links gezeigte Hinweis.

Nach Beendigung des Setups empfiehlt es sich den Computer neu zu starten.

www.sublisplash.de

**Alle Warenzeichen, Produktnamen und Logos sind Eigentum der Jeweiligen Besitzer.
Alle hier nicht ausdrücklich gewährten Rechte bleiben vorbehalten.*

Sublisplash®

Colour in Motion

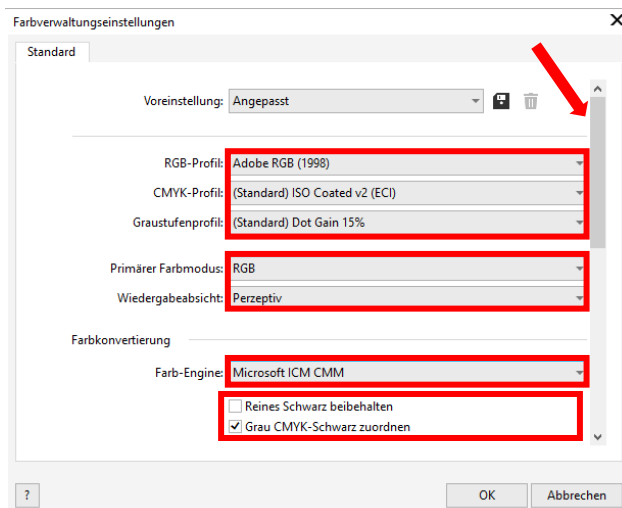
3. Farbeinstellung „Sublimation“ in CorelDraw anlegen



Starte CorelDraw.

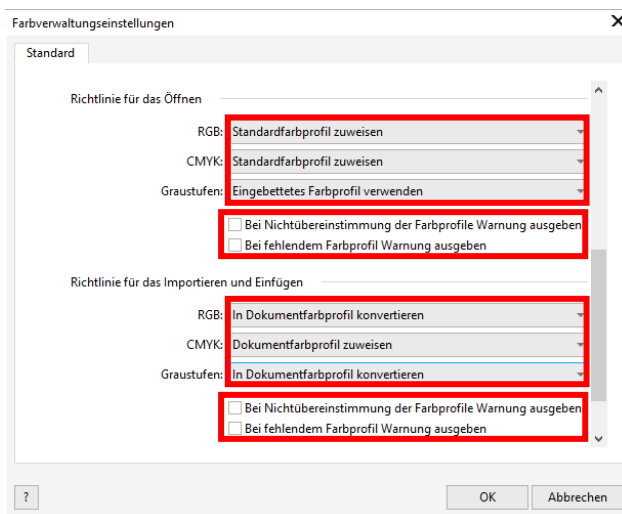
Klicke in der Menüzeile auf „Extras“.

Mausklick auf „Farbverwaltung...“.



Nimm die Einstellungen **exakt** so vor, wie Du sie in diesem Screenshot siehst.

Da der gesamte Inhalt in dem Fenster nicht auf einmal dargestellt werden kann, mußt Du mit der **Scrolleiste** (markiert mit Pfeil) runterscrollen bis Du „**Richtlinie für das Öffnen**“ an oberster Position im Fenster siehst.



Auch hierbei nimmst Du die Einstellungen **exakt** so vor, wie Du sie in diesem Screenshot siehst.

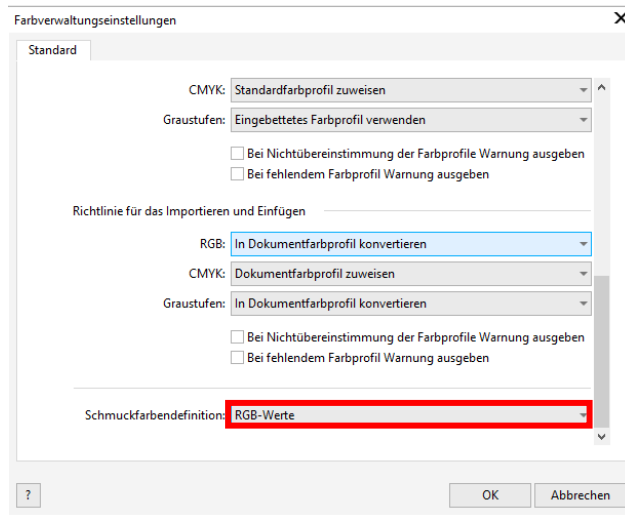
Scrolle dann mit der **Scrolleiste** ganz nach unten.

www.sublisplash.de

**Alle Warenzeichen, Produktnamen und Logos sind Eigentum der Jeweiligen Besitzer.
Alle hier nicht ausdrücklich gewährten Rechte bleiben vorbehalten.*

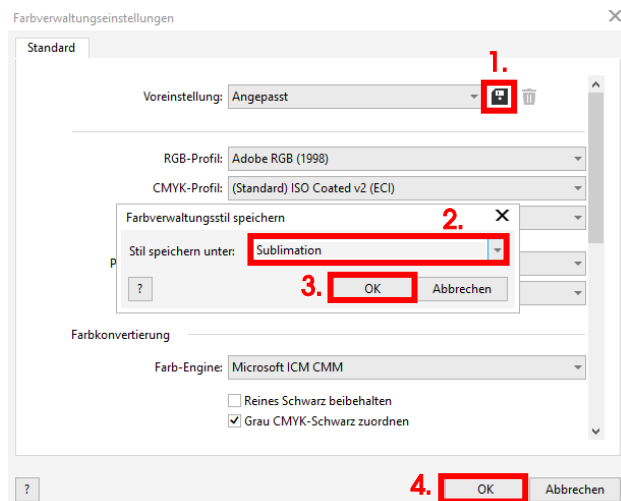
Sublisplash®

Colour in Motion



Und final nimmst Du auch hier die Einstellungen **exakt** so vor, wie Du sie in diesem Screenshot siehst.

Scrolle dann mit der **Scrollleiste** ganz nach **oben**.



1. Um die gemachten Einstellungen zu speichern klicke auf das **Diskettensymbol**.

2. Im Fenster „**Farbverwaltungsstil speichern**“ gibst Du einen eindeutigen Namen ein (wir empfehlen „**Sublimation**“)!

3. Klick auf „**OK**“ schließt das Fenster.

4. Zum Schließen des Fensters „**Farbverwaltungseinstellungen**“ klicke auf „**OK**“.

www.sublisplash.de

**Alle Warenzeichen, Produktnamen und Logos sind Eigentum der jeweiligen Besitzer.
Alle hier nicht ausdrücklich gewährten Rechte bleiben vorbehalten.*

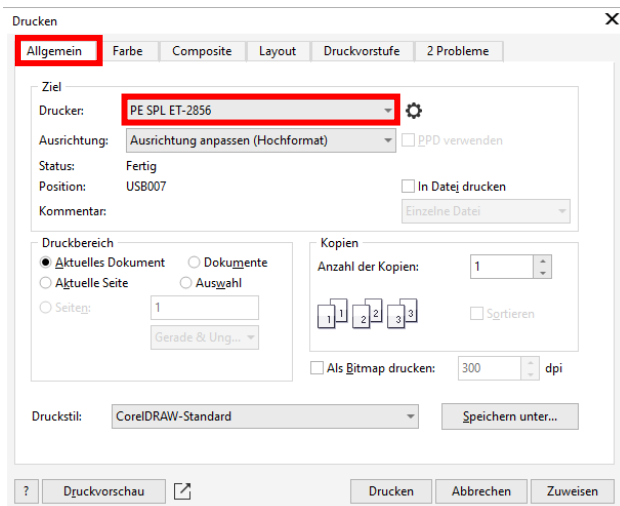
Sublisplash®

Colour in Motion

4. Laden einer Testdatei und Ausdruck über den PEDriver

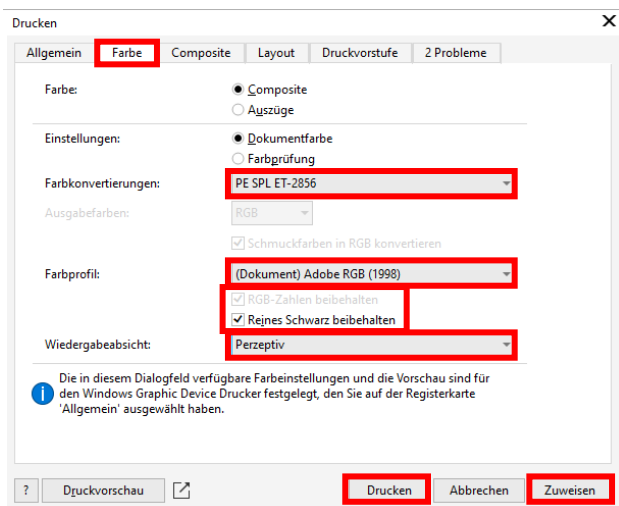
Starte CorelDraw und öffne eine beliebige Datei.

Klicke in der Menüzeile auf „Datei“ und dann im aufgeklappten Menü auf „Drucken...“ um den CorelDraw Druckdialog aufzurufen



Im Reiter „Allgemein“ wählst Du im Druckerfeld den „PE SPL ET-2856“ aus.

Wechsle dann per Klick in den Reiter „Farbe“.



Nimm die Einstellungen **exakt** so vor, wie Du sie in diesem Screenshot siehst. Achte besonders darauf, dass bei „Farbkonvertierungen:“ der Drucker „PE SPL ET-2856“ ausgewählt und bei „Farbprofil“ „(Dokument) Adobe RGB (1998)“ eingestellt ist.

Mit Klick auf „Zuweisen“ übernimmst Du die gemachten Einstellungen.

Um jetzt direkt zu drucken klicke mit der Maus auf „Drucken“.

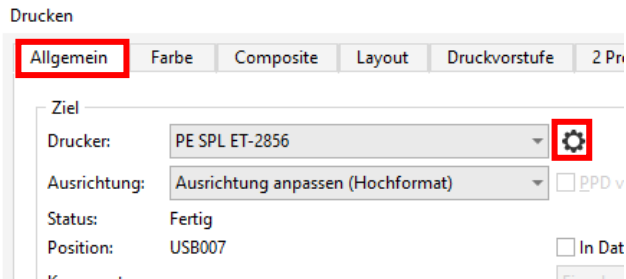
Praxistipp: Es empfiehlt sich vor dem Druck zu prüfen, ob die aktuell im Druckertreiber gewählte Druckvoreinstellung korrekt ist.

www.sublisplash.de

**Alle Warenzeichen, Produktnamen und Logos sind Eigentum der Jeweiligen Besitzer.
Alle hier nicht ausdrücklich gewährten Rechte bleiben vorbehalten.*

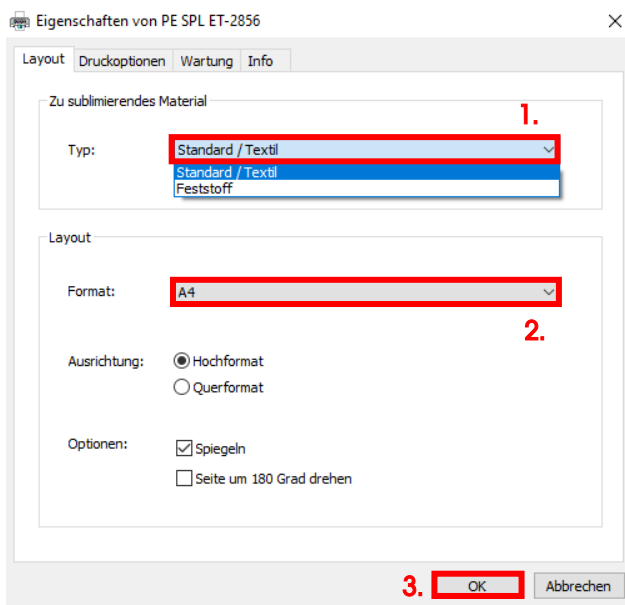
Sublisplash®

Colour in Motion



Wechsel wieder in den Reiter „Allgemein“.

Mit Klick auf das Symbol „Zahnrad“ rufst Du die „Eigenschaften von PE SPL ET-2856“ auf.

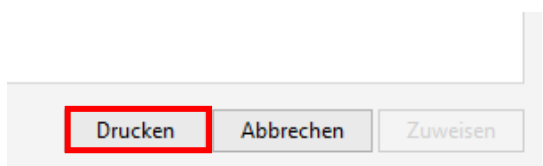


1. Wähle unter „Zu sublimierendes Material“ den Typ des Materials, auf dem Du Dein Motiv sublimieren möchtest. Möchtest Du zum Beispiel auf ChromaLuxe Platten sublimieren, wählst Du „Feststoff“, bei Kissenhüllen „Standard / Textil“ durch Mausklick aus.

2. Bei „Format:“ wählst Du die passende Papiergröße (Letter, A4, Tassenzuschnitt).

3. Bestätige die Auswahl mit Mausklick auf „OK“. Das Fenster „Eigenschaften von PE SPL ET-2856“ wird geschlossen.

Lege ein paar Blatt **SUBLIPRIME** Papier mit der unbedruckten Seite nach **vorne** in den Papierschacht des Druckers.



Mit Klick auf „Drucken“ startest Du den Ausdruck.

Hiermit hast Du die Erstinstallation des PE Drivers für Deinen Epson ET-2856 Drucker mit **Sublisplash EPN+ Tinten** sowie die Ersteinrichtung für CorelDraw (ab X5) vorgenommen.

Insofern Du eine Hilfestellung für das Auswählen oder Überprüfen dieser Einstellungen benötigst haben wir hierfür die Anleitung „Einbindung PE Driver ET-2856 – CorelDraw(ab X5) EPN+“ auf unserer Sublisplash Webseite im Bereich „Anleitungen für Epson-Drucker“ hinterlegt.

www.sublisplash.de

**Alle Warenzeichen, Produktnamen und Logos sind Eigentum der jeweiligen Besitzer.
Alle hier nicht ausdrücklich gewährten Rechte bleiben vorbehalten.*