

Sublisplash®

Colour in Motion

Erstinstallation Virtuoso SG-400 und SG-800 Adobe Photoshop

Diesen Drucker ausschließlich mit Sublisplash Tinte verwenden, keine original Tinte verwenden!

Die Screenshots der folgenden Anleitung beziehen sich auf den Virtuoso SG-800. Die Installation ist für den Virtuoso SG-400 identisch durchzuführen.

1. Druckertreiber installieren

Bitte laden Sie den Powerdriver direkt von der Homepage

<http://www.sawgrassink.com/login-3.aspx?returnurl=%2fPortal%2fTech-Support%2fTech-Support-Wizard.aspx> herunter.

2. Einstellungen im Druckertreiber

Für die weitere Einrichtung wird der Sawgrass SG800 RPCS-R Treiber verwendet.

Der Power Driver wird nicht verwendet.

2.1 Gehen Sie zum Einstellen des Treibers in die Druckereinstellungen.

Diese finden Sie unter **Systemsteuerung/Drucker** und **Faxgeräte/Druckereinstellungen**.

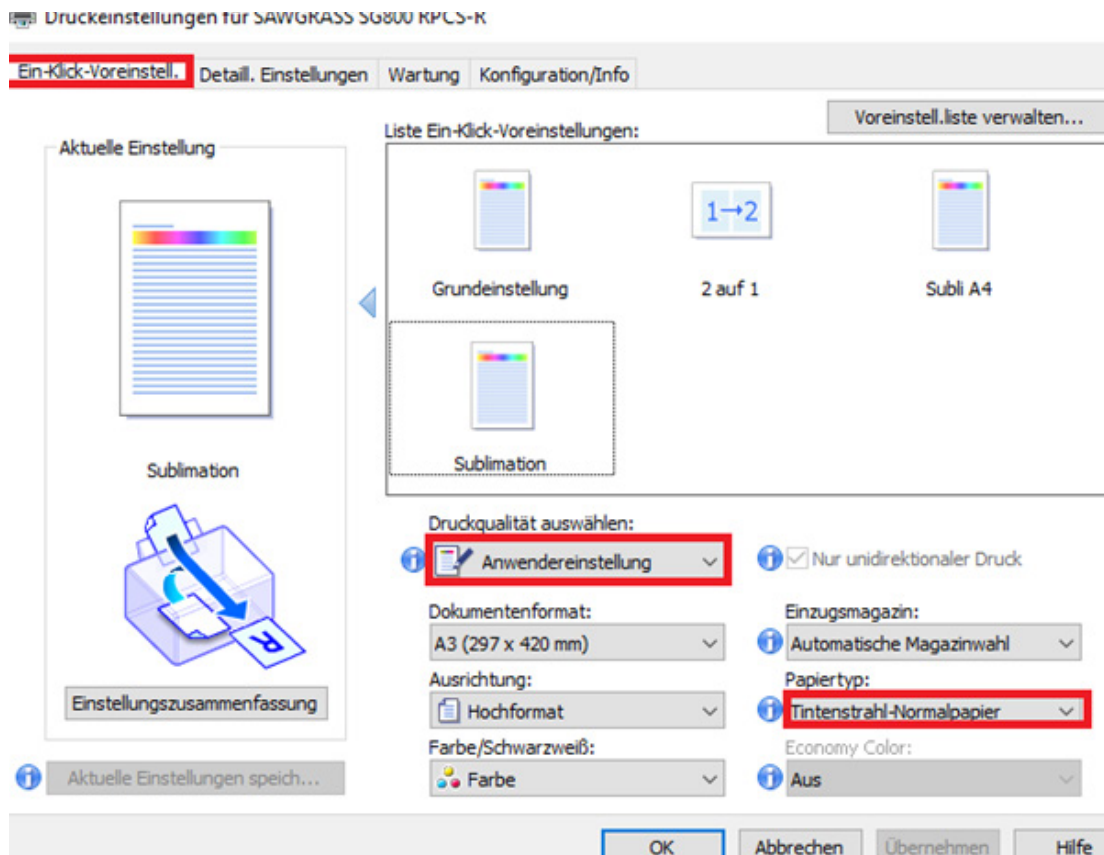
Oder unter Windows/Start > Geräte und Drucker > rechter Mausklick auf den entsprechenden Drucker > Druckereinstellungen

Um festzustellen welches Betriebssystem verwendet wird, geht man den Pfad rechter Mausklick auf Windows/Start > linker Mausklick auf System. So erhält man auch Einblick über den Systemtyp.

Sublisplash®

Colour in Motion

2.2 Nehmen Sie in der Registerkarte **Ein-Klick Voreinstellung** folgende Einstellungen vor:

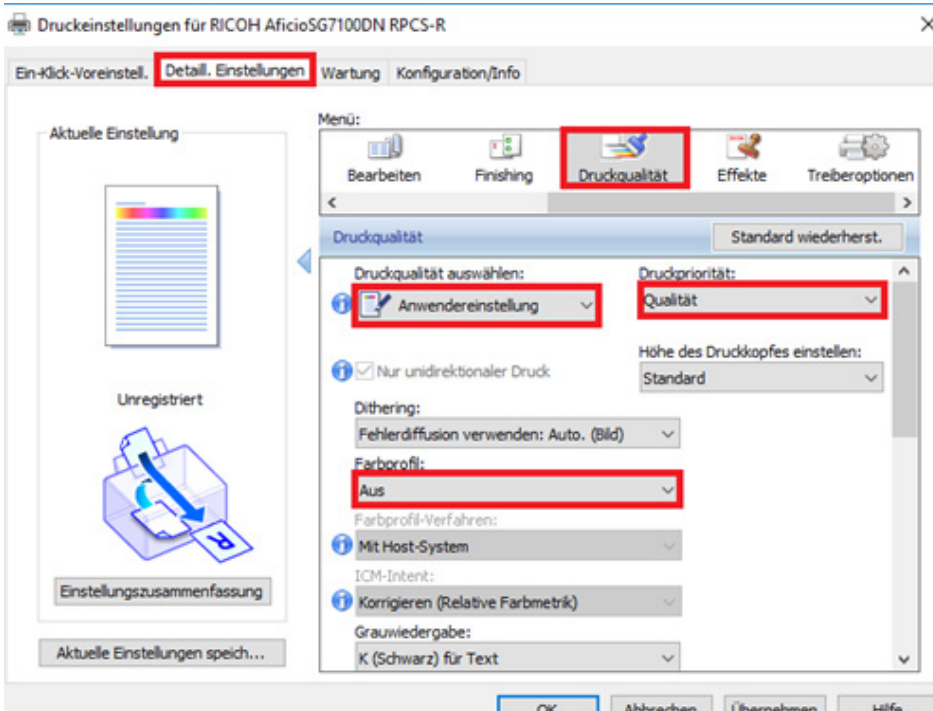


(Die Einstellung des Papiertyps richtet sich nach dem Transfer-Papier, das verwendet wird. Wenn Sie das **Ricoh-*TexPrint* (TXPF-RI)** nutzen, stellen Sie **Tintenstrahl-Normalpapier** ein.) Alternativ bei der Verwendung des **TexPrint (TXPF-105)**, stellen Sie den Papiertyp **Hochglanzpapier** ein. Beim Hochglanzpapier wird das Farbprofil geringfügig geändert, was zur Folge haben kann, dass eine Farbabweichung entsteht.

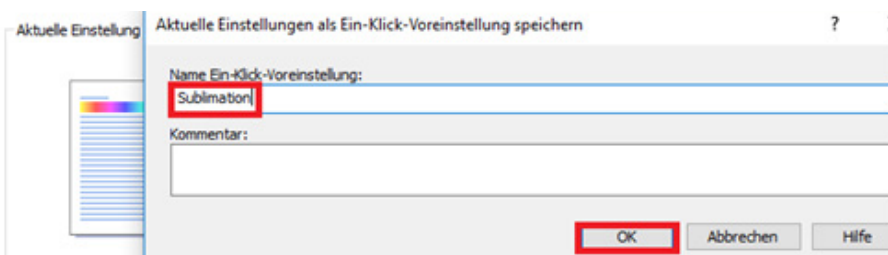
Subsplash®

Colour in Motion

2.3 Wählen Sie in der Registerkarte **Detaill. Einstellungen** unter Menü das Icon **Druckqualität** aus. Nehmen Sie dann folgende Einstellungen vor:



2.4 Speichern Sie die vorgenommenen Einstellungen mit Klick auf die Schaltfläche **Aktuelle Einstellungen** abspeichern. Wählen Sie hierzu eine eindeutige Bezeichnung wie z.B. Sublimation.



Subsplash®

Colour in Motion

3. Einrichten des ICC – Profils

3.1 Öffnen Sie den Ordner der ICC – Profile auf der mitgelieferten CD.

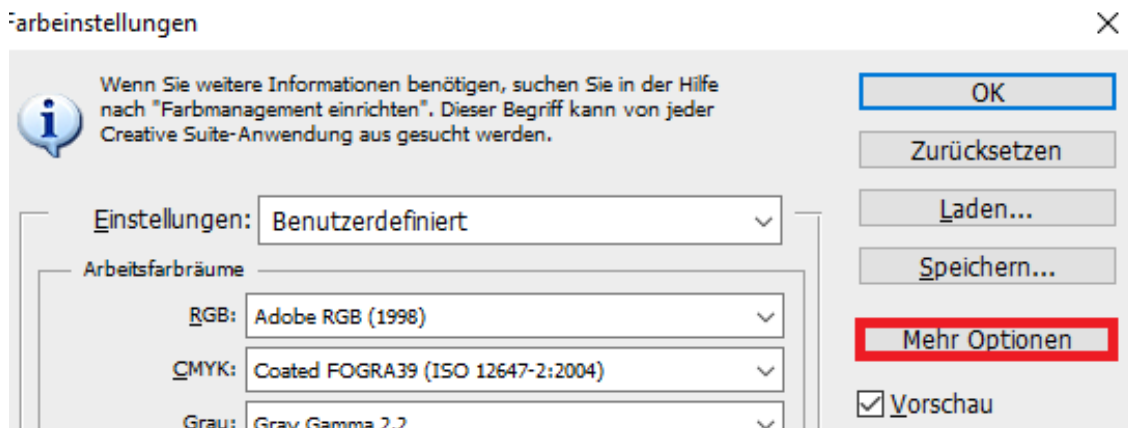
3.2 Klicken Sie mit der rechten Maustaste auf das ICC – Profil und wählen Sie Profil installieren.
Das Profil ist nun automatisch auf Ihrem Computer installiert.
(Im vorhandenen Ordner C:/windows/system32/spool/drivers/color).

Hierbei werden kein Statusfenster und keine Bestätigungsmeldung angezeigt.

4. Farbeinstellung in Adobe Photoshop

4.1 Öffnen Sie in Photoshop den Reiter Bearbeiten > Farbeinstellungen

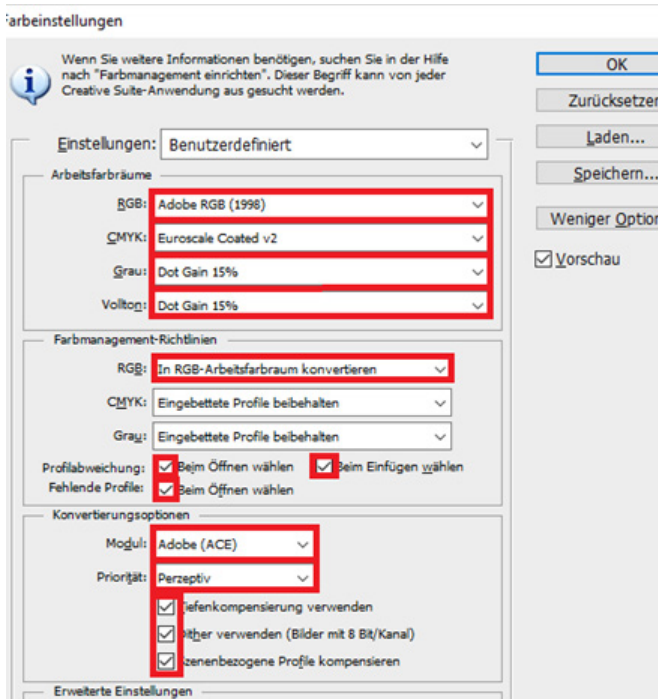
4.2 Klicken Sie auf den Button „**Mehr Optionen**“



Sublisplash®

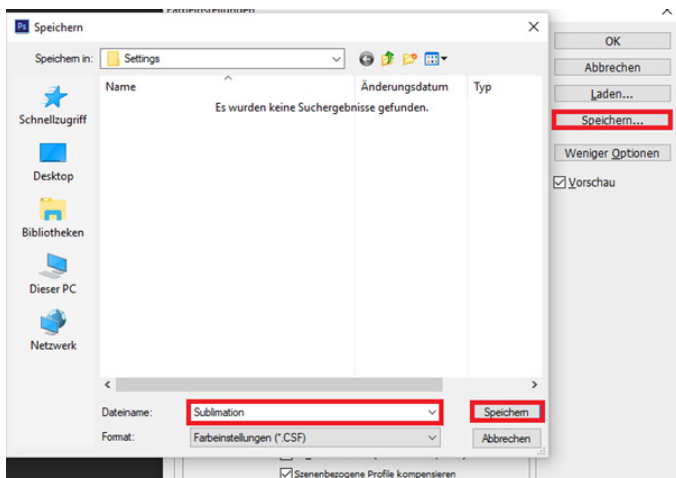
Colour in Motion

4.3 Anschließend nehmen Sie folgende Änderungen vor:



4.4 Speichern Sie die Einstellungen.

Wählen Sie hierzu eine eindeutige Bezeichnung wie z.B. Sublimation.



5. Drucken